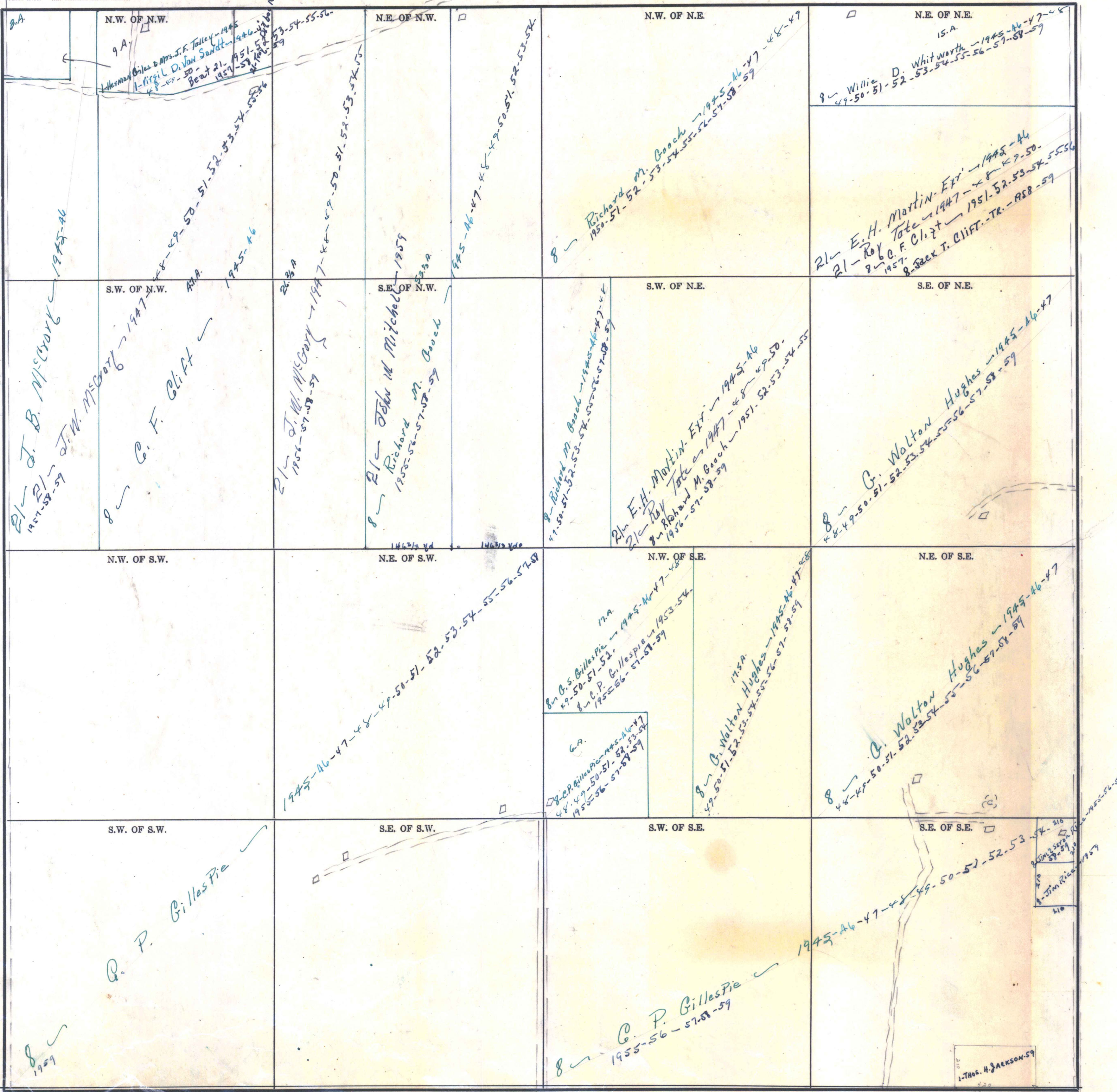


Form 1-S.T.C. 8057 MARSHALL & BRUCE CO. HARRISVILLE



N.W. OF N.W.
 9A
 Herman Sales & Mrs. J.F. Talley - 1945
 1 - Virgil D. Von Sandt - 1946
 Beat 21 - 1951-52-53-54-55-56
 1957-58-59
 1945-46
 1945-46

N.E. OF N.W.
 15.A.
 9 - Willie D. Whitworth - 1945-46-47-48
 49-50-51-52-53-54-55-56-57-58-59

S.W. OF N.W.
 21 - J.B. McCrory - 1945-46
 1957-58-59
 8 - J.W. McCrory - 1947
 C.F. Cliff - 1945-46

S.E. OF N.W.
 21 - J.W. McCrory - 1947-48-49-50-51-52-53-54-55
 1956-57-58-59
 8 - John M. Mitchell - 1959
 Richard M. Bouch - 1955-56-57-58-59

N.W. OF N.E.
 8 - Richard M. Bouch - 1945-46-47-48-49-50-51-52-53-54
 1950-51-52-53-54-55-56-57-58-59

S.W. OF N.E.
 8 - Richard M. Bouch - 1945-46-47-48
 1950-51-52-53-54-55-56-57-58-59
 21 - E.H. Martin - Exr - 1945-46
 21 - Roy Tate - 1947-48-49-50
 8 - Richard M. Bouch - 1951-52-53-54-55
 1956-57-58-59

S.E. OF N.E.
 21 - E.H. Martin - Exr - 1945-46
 21 - Roy Tate - 1947-48-49-50
 8 - C.F. Cliff - 1951-52-53-54-55-56
 8 - Zack T. Cliff - TR. - 1958-59
 8 - C. Walton Hughes - 1945-46-47
 48-49-50-51-52-53-54-55-56-57-58-59

N.W. OF S.W.
 1945-46-47-48-49-50-51-52-53-54-55-56-57-58

N.E. OF S.W.
 8 - C.P. Gillespie - 1945-46-47-48
 1955-56-57-58-59
 8 - C.P. Gillespie - 1953-54
 1955-56-57-58-59
 8 - C. Walton Hughes - 1945-46-47-48
 1950-51-52-53-54-55-56-57-58-59
 17.5A.
 8 - C. Walton Hughes - 1945-46-47-48
 49-50-51-52-53-54-55-56-57-58-59

N.W. OF S.E.
 8 - C.P. Gillespie - 1945-46-47-48
 1955-56-57-58-59
 8 - C. Walton Hughes - 1945-46-47-48
 49-50-51-52-53-54-55-56-57-58-59

N.E. OF S.E.
 8 - C. Walton Hughes - 1945-46-47
 48-49-50-51-52-53-54-55-56-57-58-59

S.W. OF S.W.
 8 - C.P. Gillespie

S.E. OF S.W.
 8 - C.P. Gillespie - 1945-46-47-48-49-50-51-52-53-54-55-56-57-58-59

S.W. OF S.E.
 8 - C.P. Gillespie - 1955-56-57-58-59

S.E. OF S.E.
 8 - C.P. Gillespie - 1945-46-47-48-49-50-51-52-53-54-55-56-57-58-59
 8 - Jim Rice - 1957
 8 - Thos. H. Jackson - 59