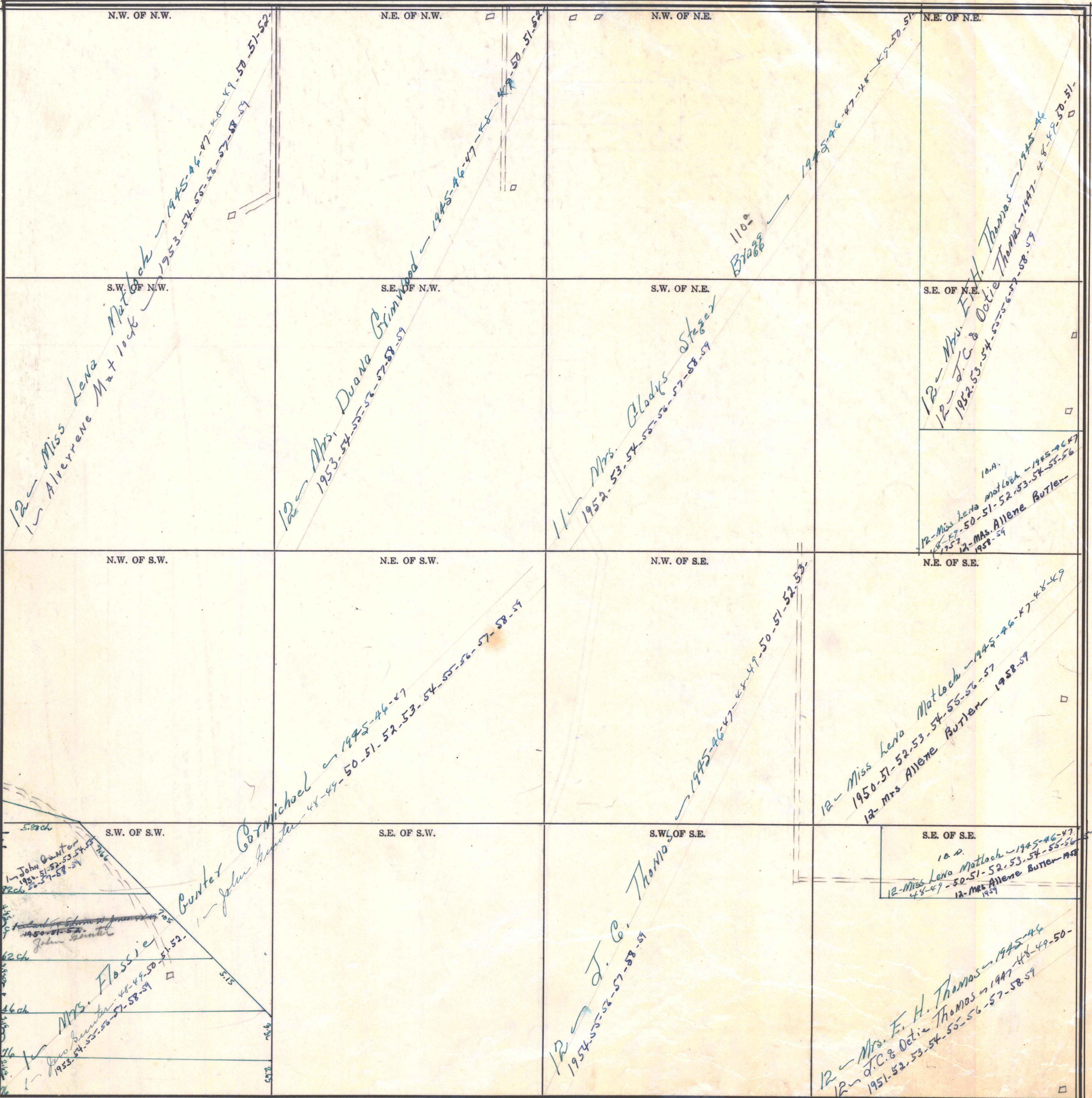


Form 1-S.T.C. 1957 HARRALL & BRUCE CO. HARTVILLE



N.W. OF N.W.  
 S.W. OF N.W.  
 12 - Miss Lena Matlock - 1945-46-47-48-49-50-51-52  
 1 - Alverene Matlock - 1953-54-55-56-57-58-59

N.E. OF N.W.  
 S.E. OF N.W.  
 12 - Mrs. Duana Grimwood - 1945-46-47-48-49-50-51-52

N.W. OF N.E.  
 S.W. OF N.E.  
 11 - Mrs. Gladys Steger - 1952-53-54-55-56-57-58-59  
 110<sup>a</sup>  
 Blagg

N.E. OF N.E.  
 S.E. OF N.E.  
 12 - Mrs. E.H. Thomas - 1945-46-47-48-49-50-51  
 12 - J.C. & Octie Thomas - 1947-48-49-50-51  
 1952-53-54-55-56-57-58-59  
 10.A.  
 12 - Miss Lena Matlock - 1945-46-47-48-49-50-51-52-53-54-55-56-57-58-59  
 12 - Mrs. Allene Butler - 1958-59

N.W. OF S.W.  
 S.W. OF S.W.  
 1 - John Gunter - 1951-52-53-54-55-56-57-58-59  
 15 - 22ch  
 20 - 62ch  
 24 - 46ch  
 24 - 46ch  
 24 - 46ch  
 24 - 46ch  
 Mrs. Flossie Gunter - 48-49-50-51-52-53-54-55-56-57-58-59  
 Mrs. J.C. Thomas - 1954-55-56-57-58-59

N.E. OF S.W.  
 S.E. OF S.W.  
 12 - John Gunter - 48-49-50-51-52-53-54-55-56-57-58-59  
 12 - Mrs. J.C. Thomas - 1954-55-56-57-58-59

N.W. OF S.E.  
 S.W. OF S.E.  
 12 - Mrs. J.C. Thomas - 1954-55-56-57-58-59

N.E. OF S.E.  
 S.E. OF S.E.  
 12 - Miss Lena Matlock - 1945-46-47-48-49-50-51-52-53-54-55-56-57-58-59  
 12 - Mrs. Allene Butler - 1958-59  
 12 - Mrs. E.H. Thomas - 1945-46-47-48-49-50-51-52-53-54-55-56-57-58-59  
 12 - J.C. & Octie Thomas - 1947-48-49-50-51-52-53-54-55-56-57-58-59

↑ "Dangerfield Add"

COUNTY