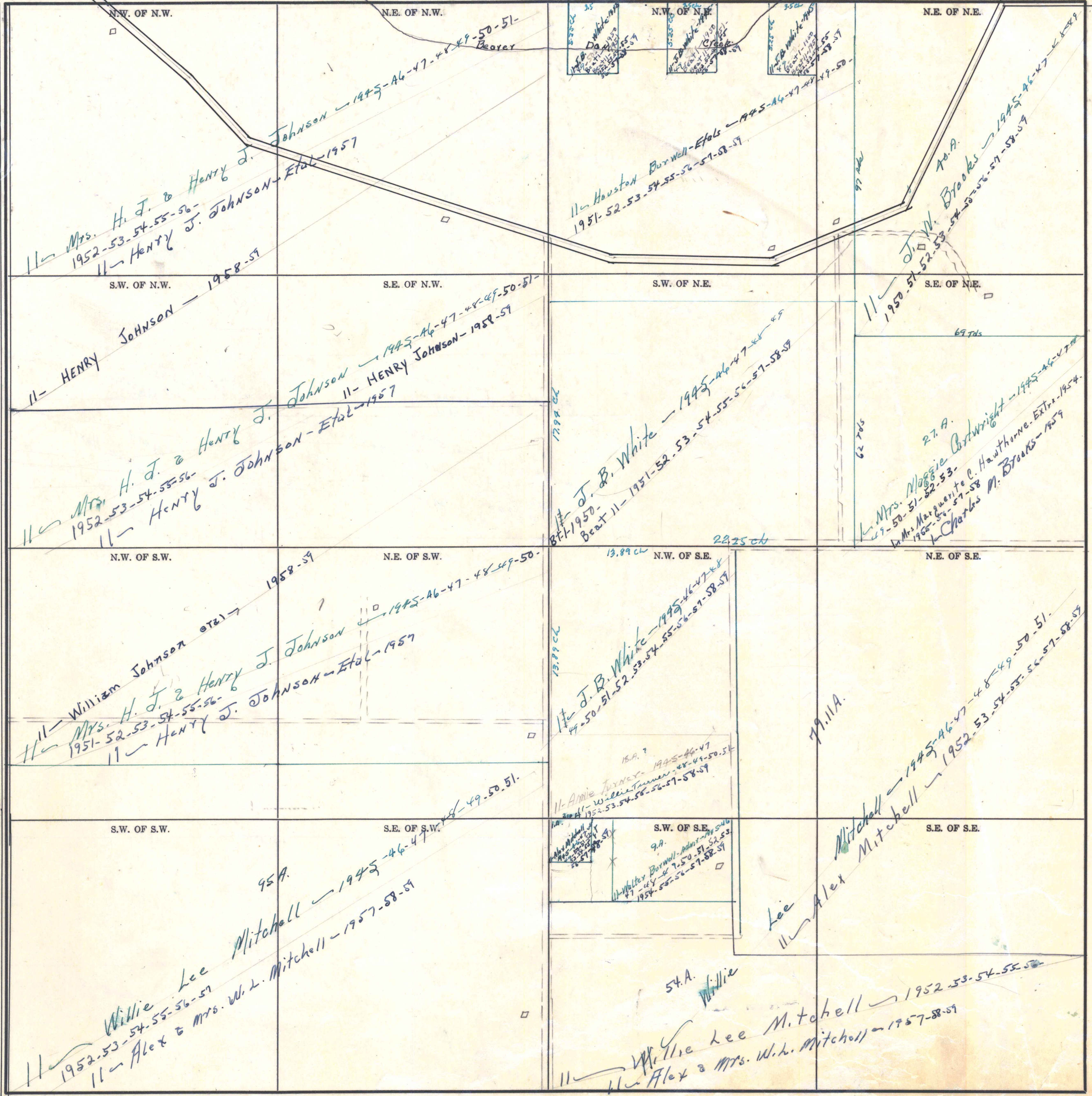


Form 1-S.T.C. 6057 HARRIS & BURDE CO. HARRISVILLE



N.W. OF N.W.  
 N.E. OF N.W.  
 Johnson - 1945-46-47-48-49-50-51  
 Beaver  
 Mrs. H. J. & Henry J. Johnson - 1952-53-54-55-56  
 Henry J. Johnson - Etal - 1957

N.W. OF N.E.  
 N.E. OF N.E.  
 11- Houston Burwell - Etal - 1945-46-47-48-49-50-51  
 1951-52-53-54-55-56-57-58-59  
 J. W. Brooks - 1945-46-47-48-49-50-51  
 1950-51-52-53-54-55-56-57-58-59

N.W. OF N.E.  
 N.E. OF N.E.  
 11- HENRY JOHNSON - 1958-59  
 Johnson - 1945-46-47-48-49-50-51  
 HENRY JOHNSON - 1957-59

N.W. OF N.E.  
 N.E. OF N.E.  
 11- Mrs. H. J. & Henry J. Johnson - 1952-53-54-55-56  
 Henry J. Johnson - Etal - 1957  
 Mrs. M. B. White - 1945-46-47-48-49-50-51  
 1951-52-53-54-55-56-57-58-59  
 Mrs. M. B. White - 1945-46-47-48-49-50-51  
 1951-52-53-54-55-56-57-58-59  
 Mrs. M. B. White - 1945-46-47-48-49-50-51  
 1951-52-53-54-55-56-57-58-59

S.W. OF N.W.  
 S.E. OF N.W.  
 11- HENRY JOHNSON - 1958-59  
 Johnson - 1945-46-47-48-49-50-51  
 HENRY JOHNSON - 1957-59

S.W. OF N.E.  
 S.E. OF N.E.  
 11- Mrs. H. J. & Henry J. Johnson - 1952-53-54-55-56  
 Henry J. Johnson - Etal - 1957  
 HENRY JOHNSON - 1957-59

S.W. OF N.E.  
 S.E. OF N.E.  
 11- J. B. White - 1945-46-47-48-49-50-51  
 1951-52-53-54-55-56-57-58-59  
 Mrs. M. B. White - 1945-46-47-48-49-50-51  
 1951-52-53-54-55-56-57-58-59

S.W. OF N.E.  
 S.E. OF N.E.  
 11- Mrs. M. B. White - 1945-46-47-48-49-50-51  
 1951-52-53-54-55-56-57-58-59  
 Mrs. M. B. White - 1945-46-47-48-49-50-51  
 1951-52-53-54-55-56-57-58-59  
 Mrs. M. B. White - 1945-46-47-48-49-50-51  
 1951-52-53-54-55-56-57-58-59

N.W. OF S.W.  
 N.E. OF S.W.  
 11- William Johnson - 1958-59  
 Mrs. H. J. & Henry J. Johnson - 1952-53-54-55-56  
 Henry J. Johnson - Etal - 1957

N.W. OF S.W.  
 N.E. OF S.W.  
 11- Mrs. H. J. & Henry J. Johnson - 1952-53-54-55-56  
 Henry J. Johnson - Etal - 1957  
 HENRY JOHNSON - 1957-59

N.W. OF S.W.  
 N.E. OF S.W.  
 11- Mrs. H. J. & Henry J. Johnson - 1952-53-54-55-56  
 Henry J. Johnson - Etal - 1957  
 HENRY JOHNSON - 1957-59

N.W. OF S.W.  
 N.E. OF S.W.  
 11- Mrs. H. J. & Henry J. Johnson - 1952-53-54-55-56  
 Henry J. Johnson - Etal - 1957  
 HENRY JOHNSON - 1957-59

S.W. OF S.W.  
 S.E. OF S.W.  
 95A  
 Willie Lee Mitchell - 1942-43-44-45-46-47-48-49-50-51  
 Alex & Mrs. W. L. Mitchell - 1957-58-59

S.W. OF S.W.  
 S.E. OF S.W.  
 95A  
 Willie Lee Mitchell - 1942-43-44-45-46-47-48-49-50-51  
 Alex & Mrs. W. L. Mitchell - 1957-58-59

S.W. OF S.W.  
 S.E. OF S.W.  
 95A  
 Willie Lee Mitchell - 1942-43-44-45-46-47-48-49-50-51  
 Alex & Mrs. W. L. Mitchell - 1957-58-59

S.W. OF S.W.  
 S.E. OF S.W.  
 95A  
 Willie Lee Mitchell - 1942-43-44-45-46-47-48-49-50-51  
 Alex & Mrs. W. L. Mitchell - 1957-58-59