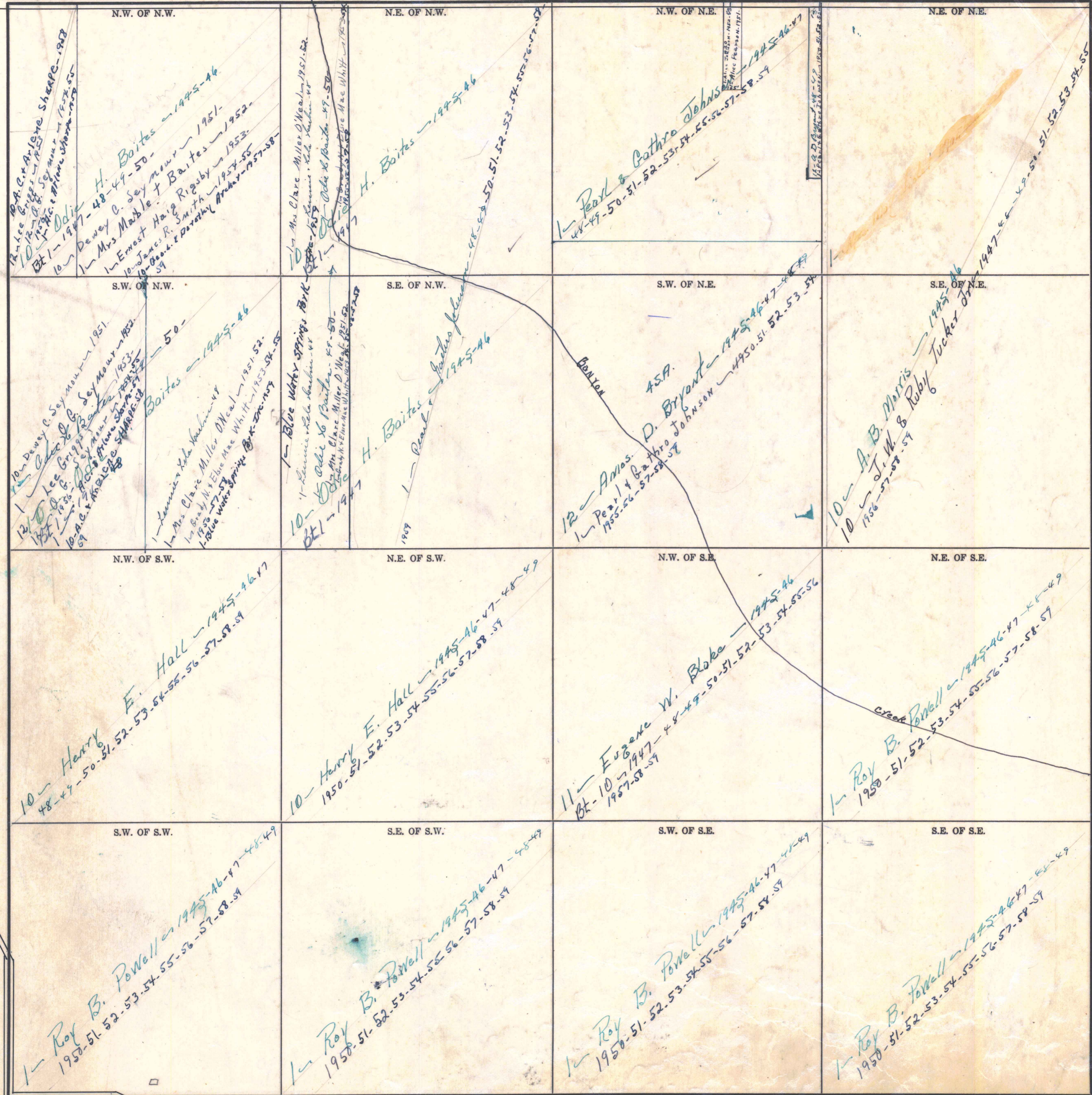


Form 1-S.T.C. 8097 HARRALL & BRUCE CO. HARTVILLE



N.W. OF N.W.

N.E. OF N.W.

N.W. OF N.E.

N.E. OF N.E.

S.W. OF N.W.

S.E. OF N.W.

S.W. OF N.E.

S.E. OF N.E.

N.W. OF S.W.

N.E. OF S.W.

N.W. OF S.E.

N.E. OF S.E.

S.W. OF S.W.

S.E. OF S.W.

S.W. OF S.E.

S.E. OF S.E.