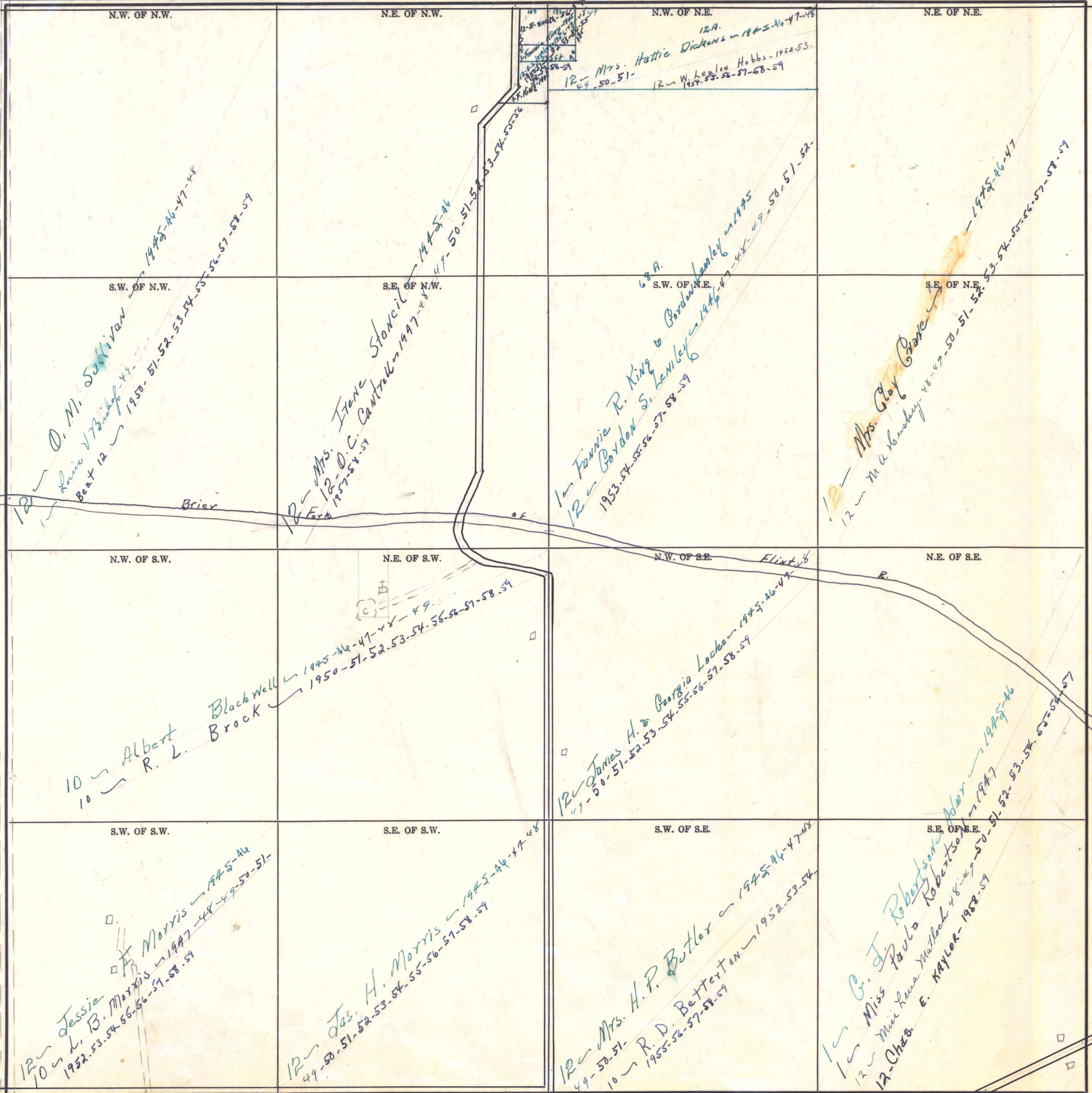


Form 1-S.T.C. 6057 MARSHALL & HORSE CO. HARRISVILLE



N.W. OF N.W.

N.E. OF N.W.

N.W. OF N.E.

N.E. OF N.E.

S.W. OF N.W.

S.E. OF N.W.

S.W. OF N.E.

S.E. OF N.E.

N.W. OF S.W.

N.E. OF S.W.

N.W. OF S.E.

N.E. OF S.E.

S.W. OF S.W.

S.E. OF S.W.

S.W. OF S.E.

S.E. OF S.E.

12
11
O. M. Sullivan
1945-46-47-48
Louie V Bishop 49-
Beat 12
1950-51-52-53-54-55-56-57-58-59

12
11
Mrs. Irene Stoncil
1945-46-47-48
12
11
D.C. Cantrell
1947-48-49-50-51-52-53-54-55-56-57-58-59

12
11
Mrs. Hattie Dickens - 1945-46-47-48
12 A.
1949-50-51-
W. Lealon Hobbs - 1952-53-1954-55-56-57-58-59
68 A.
12
11
Mrs. Fannie R. King & Gordon Kenley
1945-46-47-48-49-50-51-52-
12
11
Mrs. Gloy Crane
1945-46-47-48-49-50-51-52-53-54-55-56-57-58-59
12
11
Mrs. Gloy Crane
1945-46-47-48-49-50-51-52-53-54-55-56-57-58-59
12
11
M. A. Rowley
48-49-50-51-52-53-54-55-56-57-58-59

10
10
Albert R. L. Brock
Blackwell
1945-46-47-48-49-50-51-52-53-54-55-56-57-58-59

12
11
James H. & Georgia Locken
1945-46-47-48-49-50-51-52-53-54-55-56-57-58-59

12
10
Jessie H. Morris
1945-46-47-48-49-50-51-1952-53-54-55-56-57-58-59

12
10
Mrs. H. P. Butler
1945-46-47-48-49-50-51-52-53-54-55-56-57-58-59

12
10
R. D. Betterton
1952-53-54-49-50-51-1955-56-57-58-59

12
10
C. J. Robertson
1945-46-47-48-49-50-51-52-53-54-55-56-57-58-59
Miss Paula Robertson
Miss Lena M. Naylor
1947-48-49-50-51-52-53-54-55-56-57-58-59
12
11
Miss Lena M. Naylor
1947-48-49-50-51-52-53-54-55-56-57-58-59
12
11
Miss Lena M. Naylor
1947-48-49-50-51-52-53-54-55-56-57-58-59