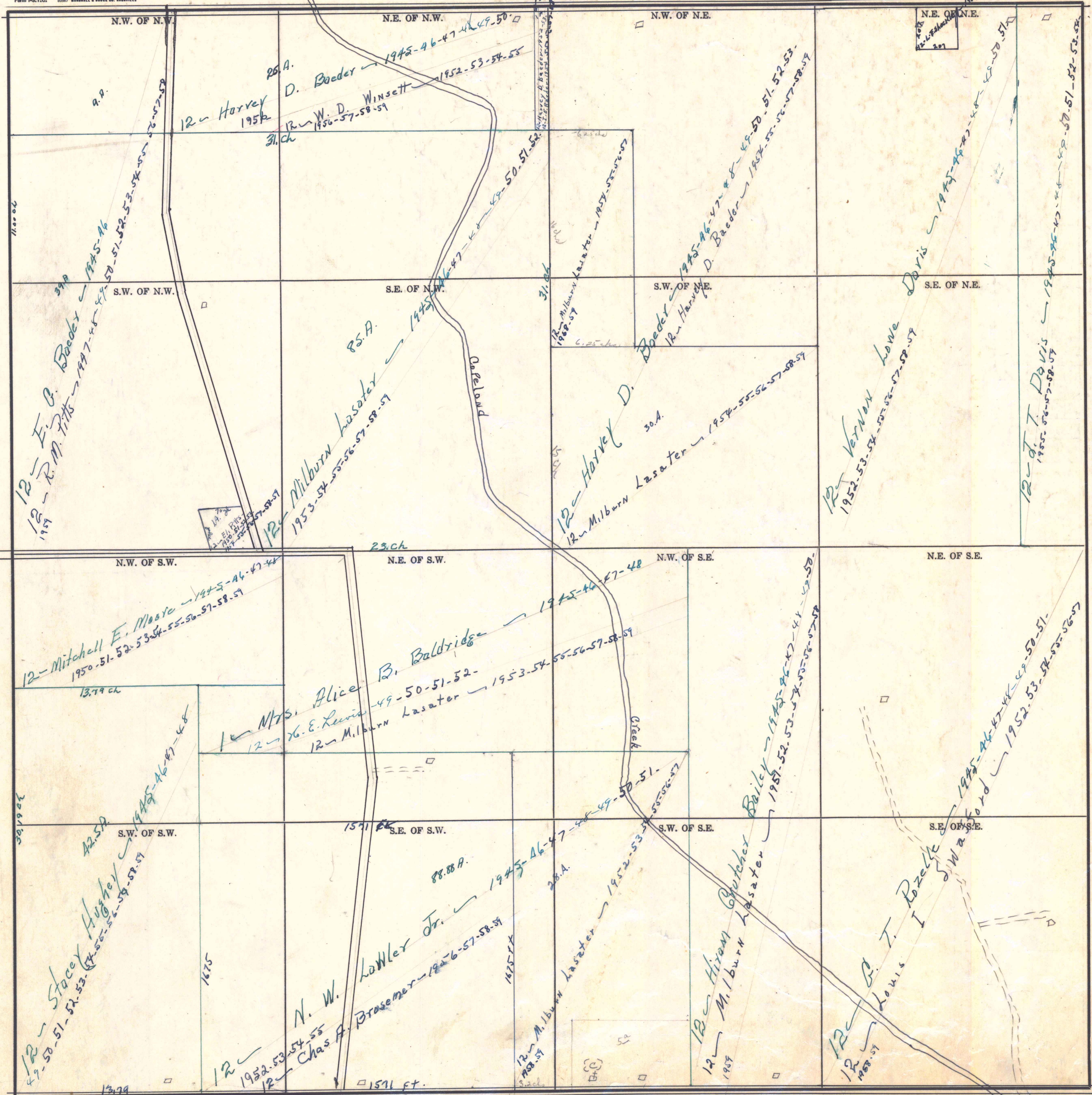


Form 1-S.T.C. 1937 MARSHALL & BIRD CO. HARTFORD



12 - F. O. Baeder 1945-46  
 12 - R. M. Titts 1947-48  
 12 - Horvey 1956  
 12 - W. D. Winsett 1956-57-58-59  
 12 - E. O. Baeder 1945-46  
 12 - R. M. Titts 1947-48  
 12 - Horvey 1956  
 12 - W. D. Winsett 1956-57-58-59

25.A. D. Baeder 1945-46-47-48-49-50  
 12 - Horvey 1956  
 12 - W. D. Winsett 1956-57-58-59  
 31.ch  
 85.A. Milburn Lasater 1953-54-55-56-57-58-59  
 12 - Milburn Lasater 1953-54-55-56-57-58-59  
 31.ch  
 12 - Milburn Lasater 1953-54-55-56-57-58-59

12 - Horvey D. Baeder 1945-46-47-48-49-50-51-52-53-54-55-56-57-58-59  
 12 - Milburn Lasater 1953-54-55-56-57-58-59  
 30.A. 12 - Milburn Lasater 1953-54-55-56-57-58-59  
 12 - Horvey D. Baeder 1945-46-47-48-49-50-51-52-53-54-55-56-57-58-59  
 12 - Milburn Lasater 1953-54-55-56-57-58-59

12 - T. Davis 1945-46-47-48-49-50-51-52-53-54-55-56-57-58-59  
 12 - Vernon Lowe 1952-53-54-55-56-57-58-59  
 12 - T. Davis 1945-46-47-48-49-50-51-52-53-54-55-56-57-58-59

12 - Mitchell E. Moore 1945-46-47-48  
 13.79 ch  
 12 - Stacey Hughes 1945-46-47-48  
 12 - Mitchell E. Moore 1945-46-47-48  
 12 - Stacey Hughes 1945-46-47-48

12 - Mrs. Alice B. Baldrige 1945-46-47-48  
 12 - X. E. Lewis 1949-50-51-52  
 12 - Milburn Lasater 1953-54-55-56-57-58-59  
 12 - Mrs. Alice B. Baldrige 1945-46-47-48  
 12 - X. E. Lewis 1949-50-51-52  
 12 - Milburn Lasater 1953-54-55-56-57-58-59

12 - N. W. Lawley Jr. 1945-46-47-48-49-50-51  
 12 - Chas. A. Brosemer 1946-47-48-49-50-51  
 12 - N. W. Lawley Jr. 1945-46-47-48-49-50-51  
 12 - Chas. A. Brosemer 1946-47-48-49-50-51  
 12 - Hiram G. Butcher 1945-46-47-48-49-50-51  
 12 - M. I. Lasater 1952-53-54-55-56-57-58-59

12 - R. T. Rozell 1945-46-47-48-49-50-51  
 12 - Louis I. Swanson 1952-53-54-55-56-57-58-59  
 12 - R. T. Rozell 1945-46-47-48-49-50-51  
 12 - Louis I. Swanson 1952-53-54-55-56-57-58-59