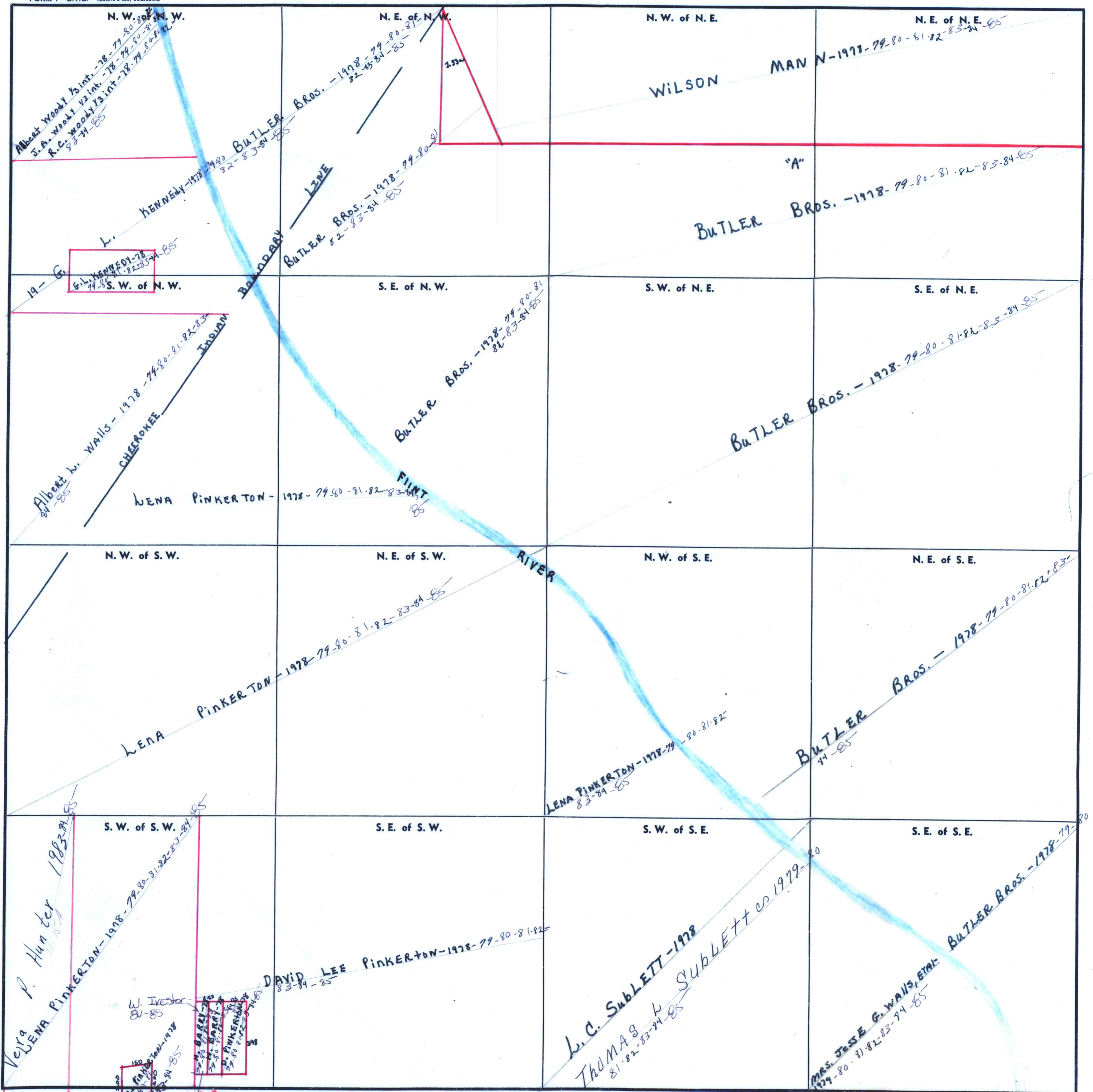


SECTION 13

TOWNSHIP 5

RANGE 1E

FORM 1—S.T.C.—ROBERTS & SON, BIRMINGHAM



N. W. of N. W.
 Albert Woolly 1/2 int. - 78-79-80-81-82
 J. A. Woolly 1/2 int. - 78-79-80-81-82
 R. C. Woolly 1/2 int. - 78-79-80-81-82

N. E. of N. W.
 BUTLER BROS. - 1978-79-80-81-82
 BUTLER BROS. - 1978-79-80-81-82
 BUTLER BROS. - 1978-79-80-81-82

N. W. of N. E.
 WILSON MAN N - 1978-79-80-81-82
 BUTLER BROS. - 1978-79-80-81-82-83-84-85

S. W. of N. W.
 G. L. KENNEDY - 78-79-80-81-82
 ALBERT W. WALLS - 1978-79-80-81-82-83
 CHEROKEE INDIAN

S. E. of N. W.
 BUTLER BROS. - 1978-79-80-81-82
 LENA PINKERTON - 1978-79-80-81-82-83-84-85

S. W. of N. E.
 BUTLER BROS. - 1978-79-80-81-82-83-84-85

N. W. of S. W.
 LENA PINKERTON - 1978-79-80-81-82-83-84-85

N. E. of S. W.
 LENA PINKERTON - 1978-79-80-81-82-83-84-85

N. W. of S. E.
 BUTLER BROS. - 1978-79-80-81-82-83-84-85
 LENA PINKERTON - 1978-79-80-81-82-83-84-85

S. W. of S. W.
 VERA P. HUNTER 1982-84-85
 LENA PINKERTON - 1978-79-80-81-82-83-84-85
 W. Investor 81-85
 L. C. PINKERTON - 1978-79-80-81-82-83-84-85
 D. PINKERTON - 1978-79-80-81-82-83-84-85

S. E. of S. W.
 DAVID LEE PINKERTON - 1978-79-80-81-82-83-84-85

S. W. of S. E.
 L. C. SUBLETT - 1978
 THOMAS L. SUBLETT CO 1979-80
 BUTLER BROS. - 1978-79-80-81-82-83-84-85
 MRS. JESSE G. WALLS ETAL - 1979-80-81-82-83-84-85

COUNTY

Scale—1 inch=300 Ft.

D.M.T.