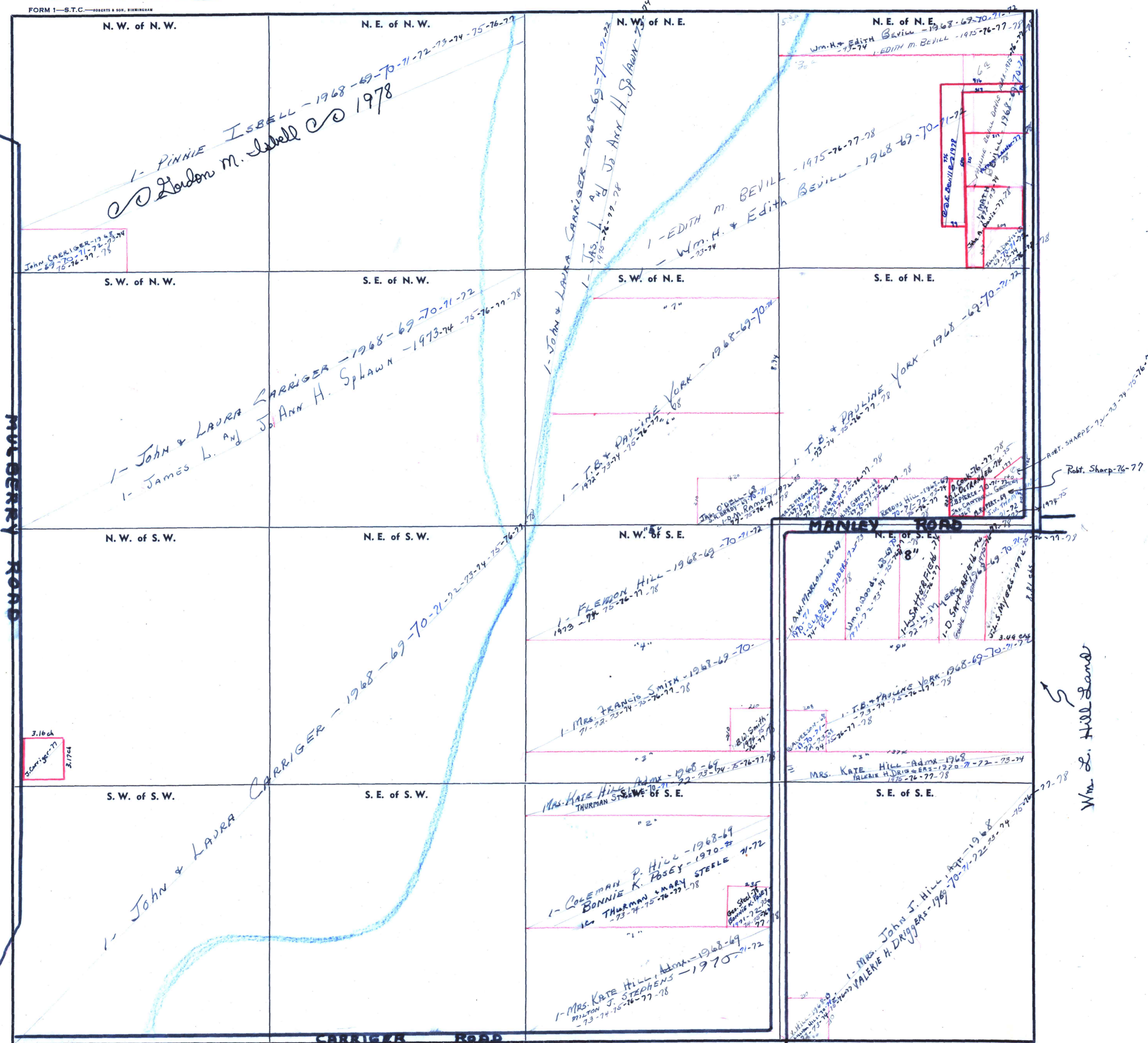


FORM 1—S.T.C.—ROBERTS & SON, BIRMINGHAM



N. W. of N. W. N. E. of N. W.

1- PINNIE ISBELL - 1968-69-70-71-72-73-74-75-76-77-78
 London M. Isbell 1978

S. W. of N. W. S. E. of N. W.

1- JOHN & LAURA CARRIGER - 1968-69-70-71-72
 1- JAMES L. AND JO ANN H. SPAWN - 1973-74-75-76-77-78

N. W. of S. W. N. E. of S. W.

1- JOHN & LAURA CARRIGER - 1968-69-70-71-72-73-74-75-76-77-78

S. W. of S. W. S. E. of S. W.

1- JOHN & LAURA CARRIGER - 1968-69-70-71-72-73-74-75-76-77-78

N. W. of N. E. S. W. of N. E.

1- EDITH M. BEVILLE - 1975-76-77-78
 Wm. H. & Edith BEVILLE - 1968-69-70-71-72

S. W. of N. E. S. E. of N. E.

1- T. B. & PAULINE YORK - 1968-69-70-71-72
 1- T. B. & PAULINE YORK - 1968-69-70-71-72

N. W. of S. E. N. E. of S. E.

1- FLEMMON HILL - 1968-69-70-71-72
 1- MRS. FRANCIS SMITH - 1968-69-70-71-72-73-74-75-76-77-78

S. W. of S. E. S. E. of S. E.

MRS. KATE HILL - ADMX - 1968-69-70-71-72-73-74-75-76-77-78
 THURMAN STEELE
 1- COLEMAN P. HILL - 1968-69-70-71-72
 BONNIE K. POSEY - 1970-71-72-73-74-75-76-77-78
 THURMAN & MARY STEELE
 1- MRS. KATE HILL - ADMX - 1968-69-70-71-72-73-74-75-76-77-78
 MILTON J. STEPHENS - 1970-71-72-73-74-75-76-77-78
 1- MRS. JOHN S. HILL - ADMX - 1968-69-70-71-72-73-74-75-76-77-78
 VALERIE H. DRIGGERS - 1969-70-71-72-73-74-75-76-77-78

MANLEY ROAD

CARRIGER ROAD

Scale—1 inch—300 Ft.

Wm. L. Hill Land