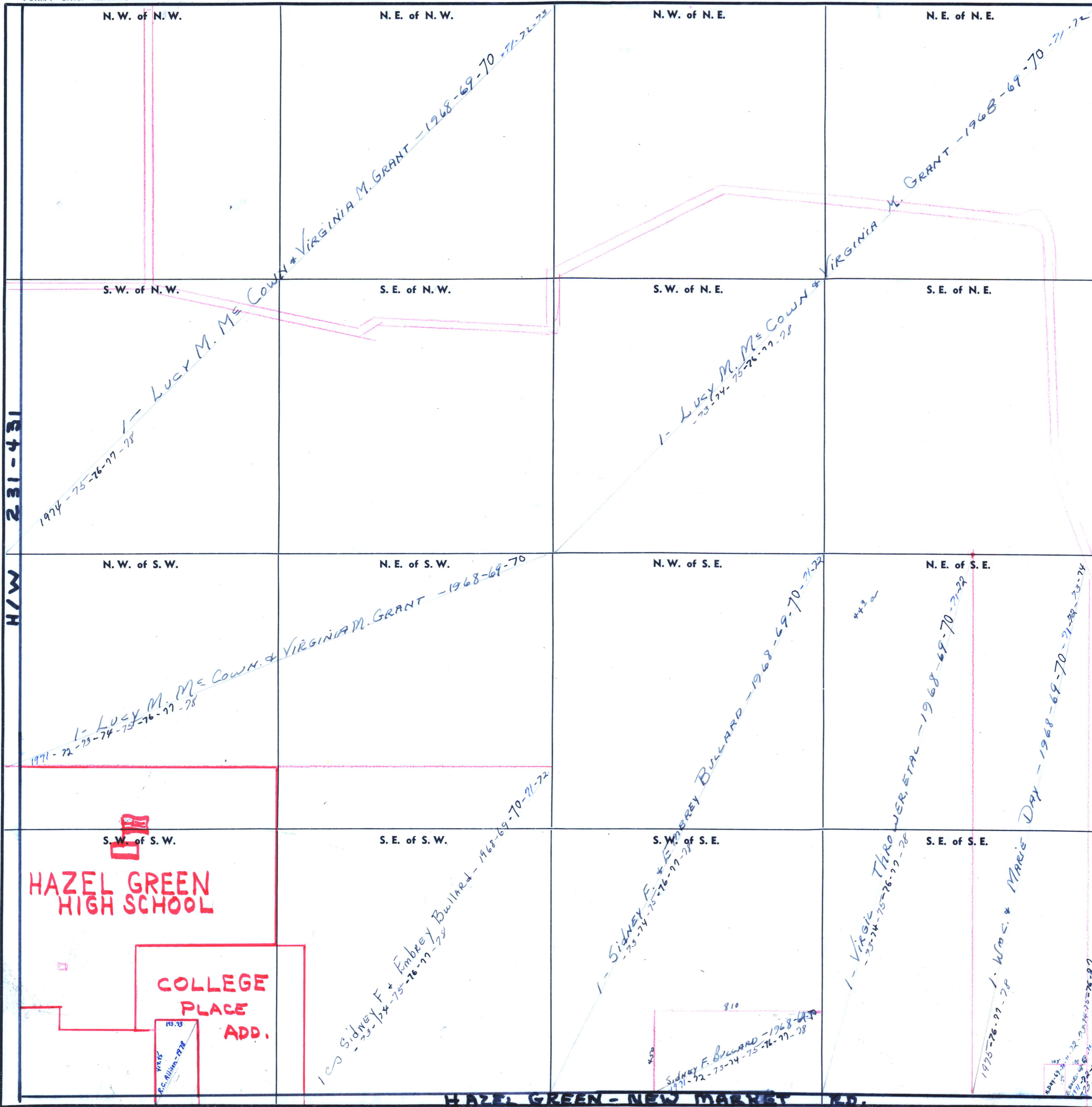


FORM 1—S.T.C.—ROBERTS & SON, BIRMINGHAM



231-431
H/W

N. W. of N. W.

S. W. of N. W.

1- Lucy M. Cowen & Virginia M. Grant - 1968-69-70-71-72-73

1974-75-76-77-78

N. E. of N. W.

S. E. of N. W.

N. W. of N. E.

S. W. of N. E.

1- Lucy M. Cowen & Virginia M. Grant - 1968-69-70-71-72

N. E. of N. E.

S. E. of N. E.

N. W. of S. W.

N. E. of S. W.

1- Lucy M. Cowen & Virginia M. Grant - 1968-69-70-71-72

1971-72-73-74-75-76-77-78

N. W. of S. E.

N. E. of S. E.

1- Virginia Throver et al - 1968-69-70-71-72

443 a

S. W. of S. W.

S. E. of S. W.

1- Sidney F. & Embrey Bullard - 1968-69-70-71-72

1- Sidney F. & Embrey Bullard - 1968-69-70-71-72

810

1- Sidney F. Bullard - 1968-69-70-71-72

1971-72-73-74-75-76-77-78

S. W. of S. E.

S. E. of S. E.

1- Marie

1- Wm. S. & Marie

1975-76-77-78

HAZEL GREEN HIGH SCHOOL

COLLEGE PLACE ADD.

193-78

P.C. Allison - 1978

HAZEL GREEN - NEW MARKET RD.

Scale—1 inch—300 Ft.

1975-76-77-78

1971-72-73-74-75-76-77-78