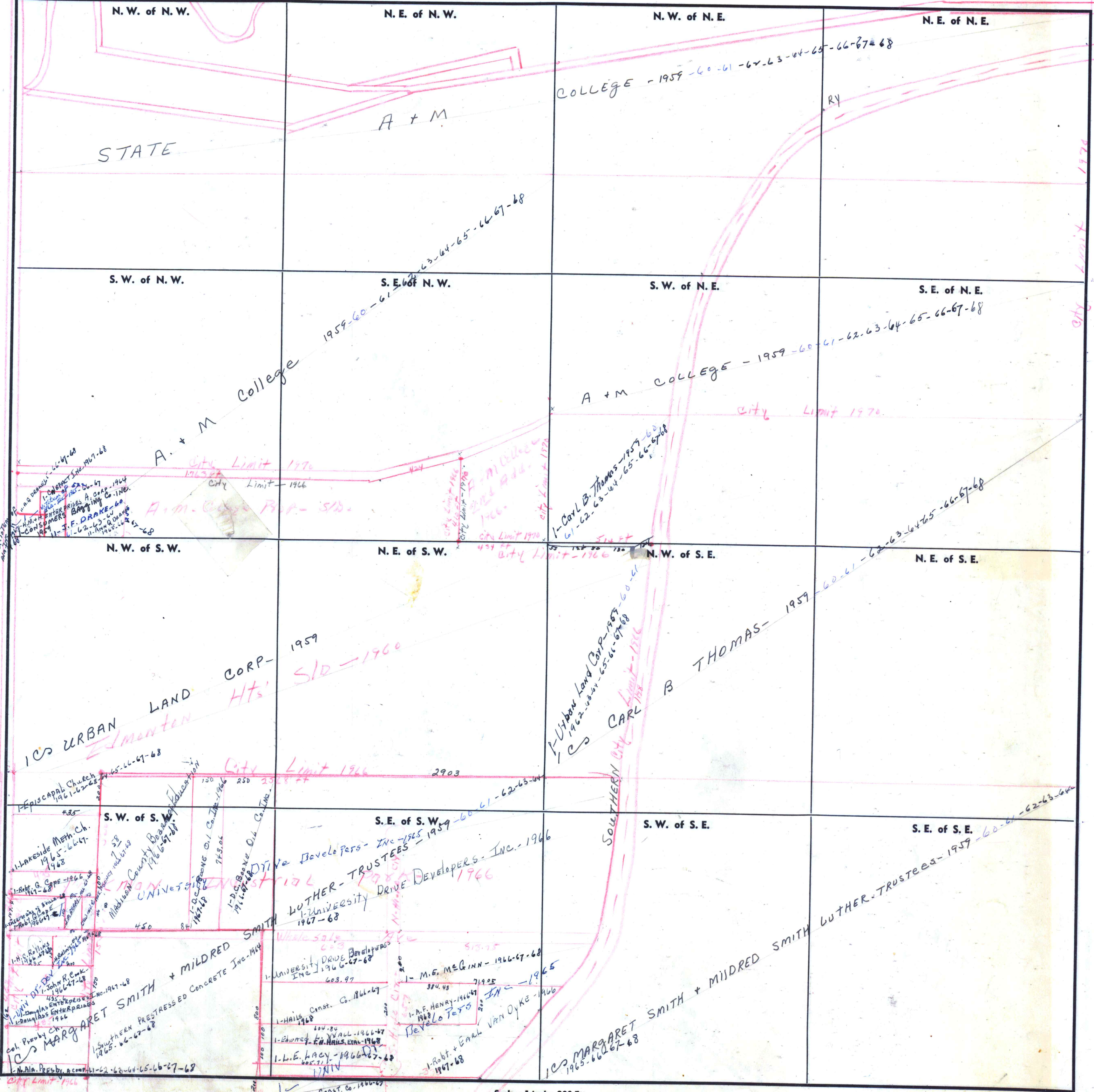


FORM 1-S.T.C. ROBERTS & SON, BIRMINGHAM



N. W. of N. W. N. E. of N. W. N. W. of N. E. N. E. of N. E.

STATE

A + M

COLLEGE - 1959 - 60 - 61 - 62 - 63 - 64 - 65 - 66 - 67 - 68

RY

S. W. of N. W. S. E. of N. W. S. W. of N. E. S. E. of N. E.

A + M College

A + M COLLEGE - 1959 - 60 - 61 - 62 - 63 - 64 - 65 - 66 - 67 - 68

City Limit 1970

City Limit 1970

A + M College

City Limit 1970

1 - Carl B. Thomas - 1959 - 60 - 61 - 62 - 63 - 64 - 65 - 66 - 67 - 68

N. W. of S. W. N. E. of S. W. N. W. of S. E. N. E. of S. E.

IC'S URBAN LAND CORP - 1959

HTs' - 1960

Edmonton

City Limit 1966

2903

1 - Utbow Land Corp - 1962 - 63 - 64 - 65 - 66 - 67 - 68

CARL B THOMAS - 1959

SOUTHERN CITY

S. W. of S. W. S. E. of S. W. S. W. of S. E. S. E. of S. E.

Luther - Trustees - 1967 - 68

UNIVERSITY DRIVE DEVELOPERS - INC. - 1966

MARGARET SMITH + MILDRED SMITH

W. H. S. RAY - 1966

M. E. MCGINN - 1966 - 67 - 68

1 - MARGARET SMITH + MILDRED SMITH LUTHER - TRUSTEES - 1959 - 60 - 61 - 62 - 63 - 64 - 65 - 66 - 67 - 68

1 - JOHN R. CUMMINGS - 1967 - 68

1 - EARL VAN DYKE - 1966